

# Panelskivor

Interiörpaneler till vackra hem

## Södra interiör panelskiva





## Helt genialt...

Antigen du är yrkesman eller hobbysnickare, vet du att "bra verktyg gör halva jobbet!"

Använder du Södra Interiørs panelskiva, är arbetet med att sätta panel fort gjort!

Panelvägg levererad som färdiga skivor. Du slipper extra spikning, mindre kapning och mindre anpassning. Jobbet blir kort sagt fortare färdigt, och resultatet blir bra!

Med PANELSKIVOR från Södra Interiör är det kul att snickra!

Pärilsfont

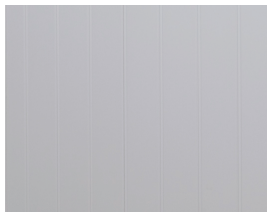
Rustic

Empire

Takpanel



Skagen



Med vårt urval av olika profiler och färger, är det lätt att välja en panelskiva som passar i ditt hem.

Södra Interiørs panelskiva har en standardlängd på 239 cm.

Caffe Latte



### PANELSKIVORNA LEVERERAS I FÖLJANDE STORLEKAR:

**Väggpanel:** Målade  
6 x 620 x 2390 mm.

#### Takpanel:

10,8 x 128 x 2415 Vitmålad  
10,8 x 128 x 4200 Vitmålad  
10,8 x 128 x 4200 Svartmålad  
10,8 x 128 x 2415 Svartmålad

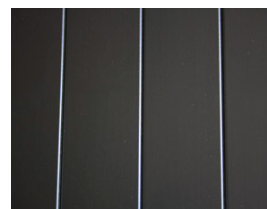
Vit



#### Standardfärger:

Vit NCS S0502-Y, GL 25. Tak GL 15  
Caffe Latte NCS S1005-Y30R, GL 25  
Skagen Grå NCS S1502-Y50R, GL 25  
Svart RAL 9005 "Jet Black"

Svart



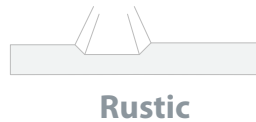
Skivorna levereras färdigbehandlade med 3 strykningar den sista strykningen är handmålad. Detta ger våra panelskivor den äkta penselstrukturen. (GL= Glans värde)



## PÄRLSPONT

Kanske den mest klassiska panelen med traditioner från hela landet. Den vackra pärlspont-profilen är elegant och stilfull, och skapar samtidigt en intim och god atmosfär. Därför kan du tryggt använda Pärلسpont både i små och stora rum, det är bara fantasin som sätter gränser. Skivan är ändspontad.

TIPS: Panelskivor är snygga att använda som bröstpanel. Dela skivorna i passande längder, och använd en fin bröstlist som avslutning över skivan. Välj en höjd på panelväggen som ger en god balans i rummet.



## RUSTIC

En stilren och tidlös panel med långa traditioner. De rena, raka linjerna i panelen ger väggen en harmonisk och enkel prägel. Rustic-panelen klär väggen lika fint i ett helt modernt kök med stål och glas, som i en romantisk stuga med gammaldags kamin. Mönstret är också mycket använt som takpanel. Skivan är ändspontad

TIPS: Använd färger som en aktiv del av interiören, så sätter du prägel på rummet, och skapar din egen stil!



## EMPIRE

Smal, elegant faspanel med det lilla extra! Profilen kombinerar den mjuka rundningen i fasen med en stram linje, och ger panelen en mjukare form än den enkla, skarpvare V- fasen i vanlig faspanel. Skivan är ändspontad.

Med vår egen design på profilen, så visar vi att vår panelskiva är den originella, klassiska interiörskivan som både i kvalitet och utseende klart skiljer sig från andra skivprodukter.

TIPS: En smal panel lämpar sig ofta i små rum eller rum med små väggytor.



**TAKPANEL** är en rusticpanel med raka spår, fräst i MDF. Profilen är enkel och stilren, och panelskivan ger taket ett vackert särprägelse som passar i de flesta miljöer.

Panelbrädorna är 10,8x128x2415 och 10,8x128x4200 inkl. spikfals, och levereras i buntar med 5 brädor i varje bunt. Formatet gör hantering och montering enkel. Täckande mått är 110 mm.

Brädorna levereras ändspontrade. Skarvarna växlas precis som vanlig panel eller parkett, för att undgå flera skarvar vid sidan av varandra. Använd rätsnöre för att sätta första raden. Använd spikpistol eller spika rätt i spikfalsen för dold spikning

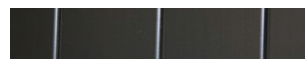
TIPS: De enkla panelbrädorna är också lämpliga på andra ställen än tak: Som väggpanel, stående eller liggande panel på vägg, eller till andra inredningsarbeten där det är mycket anpassningar.



Takpanel



Vitmålad



Svart



## Helt enkelt...

Tänk på att skivor och paneler måste aklimatiseras i det utrymmet de skall monteras. Låt dem ligga där i 7 dygn innan montering.

Skivorna monteras på regel c/c 600mm. Första skivan lodas in och fästes längs golvet och tak, och fästs i falsen med spik eller skruv, i avstånd ca 15 – 20 cm.

Använd vanligt vitlim som läggs i noten innan nästa skiva monteras. Eventuella glipor i hörnor kan tätas med acryl fogmassa.

TIPS: Allt du behöver till monteringen är hammare, såg och vattenpass. Kom ihåg att såga med cirkelsåg, inomhus dammar det mycket och bör då ske utomhus. Panelskivorna kan monteras rätt på befintlig vägg där underlaget är fast. Skivorna spikas på underlaget, eller limmas med ett starkt monteringslim.

Se en film om montering av skivor på vår hemsida:

[www.sodrainterior.se](http://www.sodrainterior.se)

Din återförsäljare:



Södra Interiör AB  
Box 39  
372 21 RONNEBY

Tel: +46(0)457 380 00  
info@sodra.com

[www.sodrainterior.se](http://www.sodrainterior.se)

Version nr 2010.10.01



**SÖDRA**  
INTERIÖR